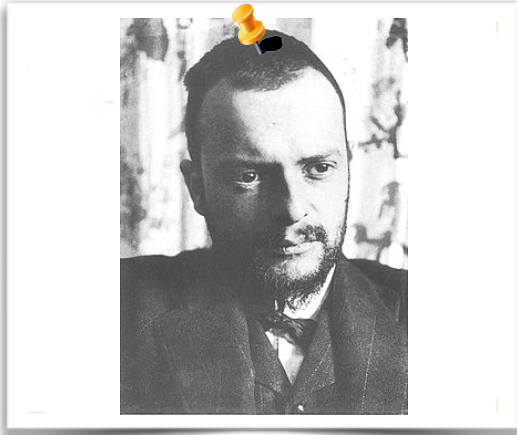
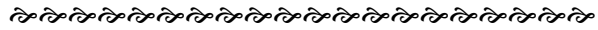
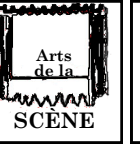




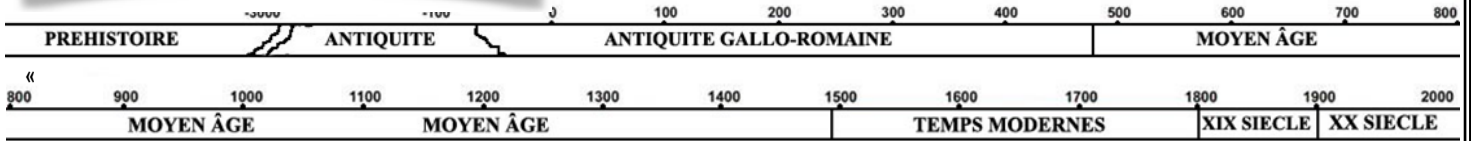
# PAUL KLEE



Domaine :



Période de l'histoire :



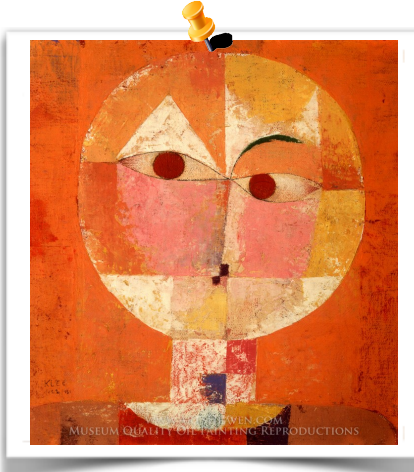
Nom : .....

Dates : .....

Nationalité : .....

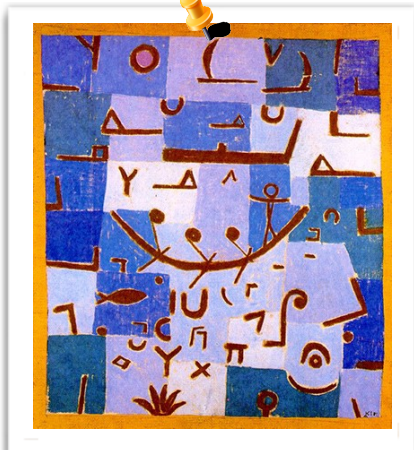
Profession : .....

Genre, courant artistique : .....



Sirenetto (1922)

Son oeuvre : Klee est l'un des fondateurs de l'art abstrait mais son oeuvre très riche (plus de 10 000 pièces) est difficile à classifiée.. Elle a été associée à l'expressionnisme, au cubisme ou au surréalisme..



La légende du Nil (1937)

On lui reconnaît généralement une certaine qualité fragile et enfantine, et une allusion à la poésie, à la musique et aux rêves.

Il « géométrise » les sujets et accorde une grande importance à la couleur.

Il intègre parfois dans ses oeuvres des lettres ou des symboles faisant penser à des hiéroglyphes.



Danse sous l'emprise de la peur (1938)

**Leccique :**

Art abstrait :

Mes impressions sur cette artiste :

😊 \_\_\_\_\_ 😐 \_\_\_\_\_ ☹️ \_\_\_\_\_

1879■1940



Paul KLEE

